

# Biblio, en version allégée



## Le pouvoir de l'injure : guide de prévention des violences et des discriminations

Caroline Dayer (Ed. de l'Aube, 2017)  
Une analyse des mécanismes de discriminations, qu'elles soient scolaires, professionnelles ou familiales. À partir d'une série d'entretiens, l'auteure propose des pistes pour y faire face.



## Dis, c'est quoi la discrimination?

Patrick Charlier (La Renaissance du livre, 2019)  
Un juriste présente les caractéristiques de la discrimination et les lois existantes dans l'Union européenne pour lutter contre ce phénomène. • À partir de 10 ans.



## Discriminations : inventaire pour ne plus se taire

Emma Strack (De La Martinière Jeunesse, 2018)  
Cet ouvrage recense les différentes formes de rejet de l'autre à travers l'histoire jusqu'à nos jours en France et dans le monde. Avec des informations historiques et des données chiffrées. • À partir de 8 ans.



## Le handicap, pourquoi ça me concerne? : et toutes les questions que tu te poses pour accepter les différences...

Sylvie Baussier (Fleurus, 2017)  
Des réponses aux questions des enfants sur le handicap, pour accepter les différences et apprendre à vivre ensemble. • À partir de 8 ans.



## Un clou dans le bec

Maxime Poisot et Emmanuelle Teyras (Bande dessinée - Marabout, 2019)  
Une compilation de situations du quotidien dans lesquelles des femmes qui subissent une pression masculine, un geste ou une remarque déplacée, décident de ne plus se taire. Dans la rue, au travail ou à la maison, elles reprennent le pouvoir sur leur vie et exposent leurs arguments drôles et cinglants.



## Bradi et Thomas

Charlotte Belliere et Philippe de Kemmeter - Album (Alice jeunesse, 2019)  
Les parents de Thomas accueillent une famille de réfugiés : le petit Bradi, son père et sa mère. Comme personne ne lui a expliqué la situation, le garçon s'inquiète

de la présence de ces gens dont il ne comprend ni la langue ni la raison pour laquelle ils dorment dans son sous-sol. Une tension s'installe entre Thomas et Bradi qui, par le jeu, parviennent pourtant à trouver un langage commun.

## À partir de 6 ans



**Six contre un**  
Cécile Alix - Roman (Magnard jeunesse, 2018)  
Victime de harcèlement, Ludo ne veut plus aller au collège. Il cherche un moyen pour arrêter ses bourreaux.

Alors que la situation semble désespérée, le jeune garçon reçoit un soutien inattendu. La route est longue mais la vie a parfois plus d'imagination et de souffle que prévu. • À partir de 11 ans



**Pourquoi nous détestent-ils?**  
Saison 1 : Amelle Chahbi, Lucien Jean-Baptiste, Alexandre Amiel  
Saison 2 : Michel Pouzol, Juliette Arnaud, Gurwam Tran Van Gié (FILM DOCUMENTAIRE) (Blaq out, 2017 et 2018)

Sous la forme d'une investigation journalistique, les réalisateurs abordent les relations qu'entretient la France avec les musulmans, les Juifs et les Noirs. Les clichés racistes sont examinés et confrontés aux discours antisémites, xénophobes et racistes afin de mieux être démontrés. La 2<sup>e</sup> saison se penche sur les fractures communautaires et identitaires en s'intéressant cette fois-ci à la haine envers les femmes, les pauvres et les homosexuels.



## Quand on a 17 ans

André Techine - Film (Wild side video, 2016)  
Damien, dix-sept ans, fils de militaire, vit avec sa mère médecin pendant que son père est en mission. Au lycée, il est malmené par un garçon, Tom. La violence dont Damien et Tom font preuve l'un envers l'autre va évoluer quand la mère de Damien décide de recueillir Tom sous leur toit... Deux ados pris dans les rouages d'un amour qui les dépasse.



## The unstoppable

Application  
Mai, Jan, Achim et Melissa partent à la recherche du chien Tofu, kidnappé en ville. Bien qu'étant en situation de handicap, ils vont surmonter tous les obstacles grâce à leur solidarité. • À partir de 7 ans

# Le collectif santé mentale du pays de Redon



Retrouvez le programme complet sur [ille-et-vilaine.fr/SanteMentaleRedon](http://ille-et-vilaine.fr/SanteMentaleRedon)

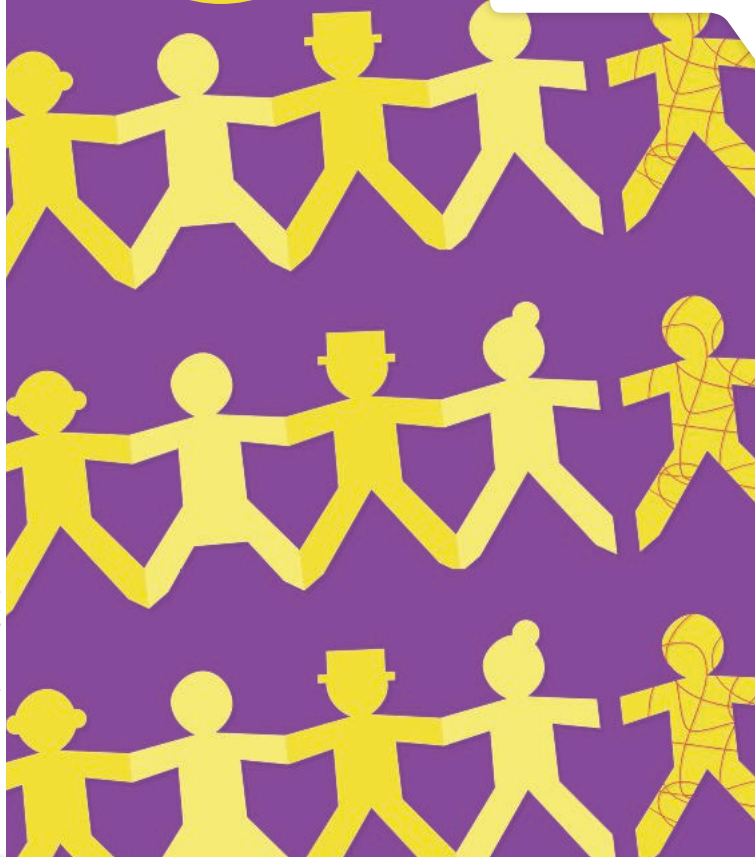


Département d'Ille-et-Vilaine  
Agence départementale des pays de Redon et des Vallons-de-Vilaine  
Contact : Fanny Renault  
Tél. : 02 99 02 47 67

[www.ille-et-vilaine.fr](http://www.ille-et-vilaine.fr)

# Santé mentale et discriminations

## PAYS DE REDON



Semaines d'information sur la santé mentale

PROGRAMME  
12 • 29 MARS 2020

Sélection réalisée par la Médiathèque départementale d'Ille-et-Vilaine  
Ces livres sont disponibles dans les médiathèques du territoire.  
Retrouvez la sélection complète sur <https://mediatheque.ille-et-vilaine.fr>

# Tout le programme 2020 en un coup d'œil !

PAYS DE REDON

## LÉGENDE

➤ C'est quand ?

i C'est quoi ?

⋯ Infos pratiques

➤ <b>Jeudi 12 mars</b> 20 h - 23 h	i <b>Soirée d'ouverture</b> des Semaines d'Information sur la Santé Mentale	Présentation des Semaines d'Information sur la santé mentale 2020, projection du film « Woman - Les Bretonnes » et débat dans la salle avec une journaliste ayant contribué au film.	<ul style="list-style-type: none"> <li>• <b>Cinéma à Redon</b> - 12, quai Jean-Bart</li> <li>• Tous publics • Entrées payantes au tarif cinéma : Groupe (+8 pers) : 4,10 € • - 14 ans : 4,50 €, Tarif réduit : 6 €, Charte culture : 2 €</li> <li>• <a href="mailto:direction@confluence.asso.fr">direction@confluence.asso.fr</a> (02 99 71 44 57)</li> </ul>
➤ <b>16 au 29 mars</b> (les mercredis 15 h à 17 h et vendredis 12 h à 15 h)	i <b>Exposition « Nous sommes tous formidables »</b>	Exposition d'autoportraits	<ul style="list-style-type: none"> <li>• <b>Café culturel la Bicoque</b> - 1, rue du Tribunal à Redon</li> <li>• Ouvert à tous (adultes et enfants) • Gratuit</li> <li>• <a href="mailto:contact@labicoqueredon.fr">contact@labicoqueredon.fr</a></li> </ul>
➤ <b>Lundi 16 mars</b> 10 h à 11 h	i <b>Échange autour de l'arbre à idées fabriqué par l'ESAT du Patis</b>	Échange et animation autour des idées préconçues concernant la santé mentale	<ul style="list-style-type: none"> <li>• <b>Agence départementale des pays de Redon et des Vallons-de-Vilaine</b> 1, rue du Général de la Ferrière à Redon</li> <li>• Réservé aux personnes de l'agence</li> <li>• Possibilité de réserver l'arbre avec support pour animation dans vos structures <a href="mailto:sacat.patis@adapei35.asso.fr">sacat.patis@adapei35.asso.fr</a> ou <a href="mailto:fanny.renault@ille-et-vilaine.fr">fanny.renault@ille-et-vilaine.fr</a></li> </ul>
➤ <b>Mardi 17 mars</b> 19 h à 20 h 30	i <b>« Mon enfant est différent et alors ? »</b>	<ul style="list-style-type: none"> <li>• Kfé des parents : témoignages, échanges et informations pour comprendre les difficultés liées aux différences invisibles</li> <li>• Intervention de l'association « Tous Solidaires avec l'Autisme sur le Pays de Redon »</li> </ul>	<ul style="list-style-type: none"> <li>• <b>Centre Social Confluence</b> - 5, rue Guy Pabois à Redon</li> <li>• Ouvert à tous (adultes) • Gratuit</li> <li>• <a href="mailto:famille@confluence.asso.fr">famille@confluence.asso.fr</a> (02 99 71 44 57)</li> </ul>
➤ <b>Mercredi 18 mars</b> 14 h à 18 h	i <b>Se mélanger les crayons</b>	Atelier pour dessiner tous ensemble et favoriser les rencontres	<ul style="list-style-type: none"> <li>• <b>Café culturel la Bicoque</b> - 1, rue du Tribunal à Redon</li> <li>• Ouvert à tous (adultes et enfants) • Gratuit</li> <li>• <a href="mailto:autismepaysderedon@gmail.com">autismepaysderedon@gmail.com</a> et <a href="mailto:contact@labicoqueredon.fr">contact@labicoqueredon.fr</a></li> </ul>
➤ <b>Jeudi 19 mars</b> 14 h à 16 h	i <b>Ateliers thématiques pour évoquer la question du consentement</b>	Animation autour d'une malle pédagogique créée par l'association Les Petits Débrouillards	<ul style="list-style-type: none"> <li>• <b>Mission locale du Pays de Redon et de Vilaine</b> 3, rue Charles Sillard à Redon</li> <li>• Ouvert aux jeunes de la mission locale, et aux jeunes intéressés par le sujet • Gratuit</li> <li>• <a href="mailto:mlprv@ml-redon.com">mlprv@ml-redon.com</a> (02 99 72 19 50)</li> </ul>
➤ <b>Vendredi 20 mars</b> 18 h à 19 h (Vernissage) <b>20 au 22 avril</b> (Exposition)	i <b>Exposition "Être différent"</b>	Exposition de dessins réalisés par les enfants sur le thème de la différence	<ul style="list-style-type: none"> <li>• <b>Centre Social Confluence</b> - 5, rue Guy Pabois à Redon</li> <li>• Ouvert à tous • Gratuit</li> <li>• <a href="mailto:famille@confluence.asso.fr">famille@confluence.asso.fr</a> (02 99 71 44 57)</li> </ul>
➤ <b>Vendredi 20 mars</b> 20 h 30 à 22 h 30	i <b>Conférence - Débat animé par le Docteur René Truffeau (psychiatre retraité, spécialiste de l'autisme)</b>	Apprendre à dire la douleur : un défi pour les personnes autistes	<ul style="list-style-type: none"> <li>• <b>Mutuelle des Pays de Vilaine</b> - 13, rue des Douves à Redon</li> <li>• Tous publics et particulièrement les professionnels de santé • Gratuit</li> <li>• <a href="mailto:autismepaysderedon@gmail.com">autismepaysderedon@gmail.com</a></li> </ul>
➤ <b>Lundi 23 mars</b>	i <b>Arbre à idées fabriqué par la section Annexe de l'ESAT du Patis</b>	Kfé des parents - Échange et animation autour des idées préconçues concernant la santé mentale	<ul style="list-style-type: none"> <li>• <b>Centre Social Confluence</b> - 5, rue Guy Pabois à Redon</li> <li>• Ouvert à tous (adultes) • Gratuit</li> <li>• <a href="mailto:famille@confluence.asso.fr">famille@confluence.asso.fr</a> (02 99 71 44 57)</li> </ul>
➤ <b>Mercredi 25 mars</b> 10 h à 11 h 30 et 13 h 30 à 16 h 30	i <b>Sport accessible pour tous</b>	Découverte et pratique des différents sports accessibles à tous (femmes, hommes, public valide, en situation de handicap...)	<ul style="list-style-type: none"> <li>• <b>Parc Anger à Redon</b></li> <li>• Matinée réservée aux collégiens/Après-midi gratuit et ouvert à tous</li> <li>• <a href="mailto:g.annee@mairie-redon.fr">g.annee@mairie-redon.fr</a></li> </ul>
➤ <b>Jeudi 26 mars</b> 18 h à 20 h	i <b>La discrimination : parents, quelques clés pour préserver nos enfants !</b>	2 h d'atelier destiné aux parents qui les aideront à faire grandir leurs enfants et à se protéger	<ul style="list-style-type: none"> <li>• <b>Collège Bellevue à Redon</b></li> <li>• Ouvert à tous • Gratuit</li> <li>• Association des parents d'élèves du collège de Bellevue (07 89 76 22 34)</li> </ul>
➤ <b>Jeudi 26 mars</b> 20 h	i <b>Diffusion du film « Lola vers la mer » suivie d'un débat animé par l'association « CONTACT »</b>	Comment vivre avec son identité de genre ?	<ul style="list-style-type: none"> <li>• <b>Cinéma à Redon</b> - 12, quai Jean Bart à Redon</li> <li>• Tous publics • Entrées payantes au tarif cinéma : Groupe (+8 pers) : 4,10 € • - 14 ans : 4,50 € • Tarif réduit : 6 € • Charte culture : 2 €</li> <li>• Ciné débat organisé par les élèves de l'ISSAT</li> </ul>
➤ <b>Vendredi 27 mars</b> 20 h à 22 h	i <b>Les femmes et les filles face à la discrimination</b>	Dès leur plus jeune âge, filles et femmes peuvent subir des discriminations. Une rencontre-débat pour sensibiliser à ces phénomènes et trouver ensemble des solutions	<ul style="list-style-type: none"> <li>• <b>Le Chant Du Bien-Être</b> - 4, rue des États à Redon</li> <li>• Ouvert à tous et particulièrement aux femmes • Gratuit</li> <li>• <a href="mailto:labadinerie.association@gmail.com">labadinerie.association@gmail.com</a></li> </ul>